



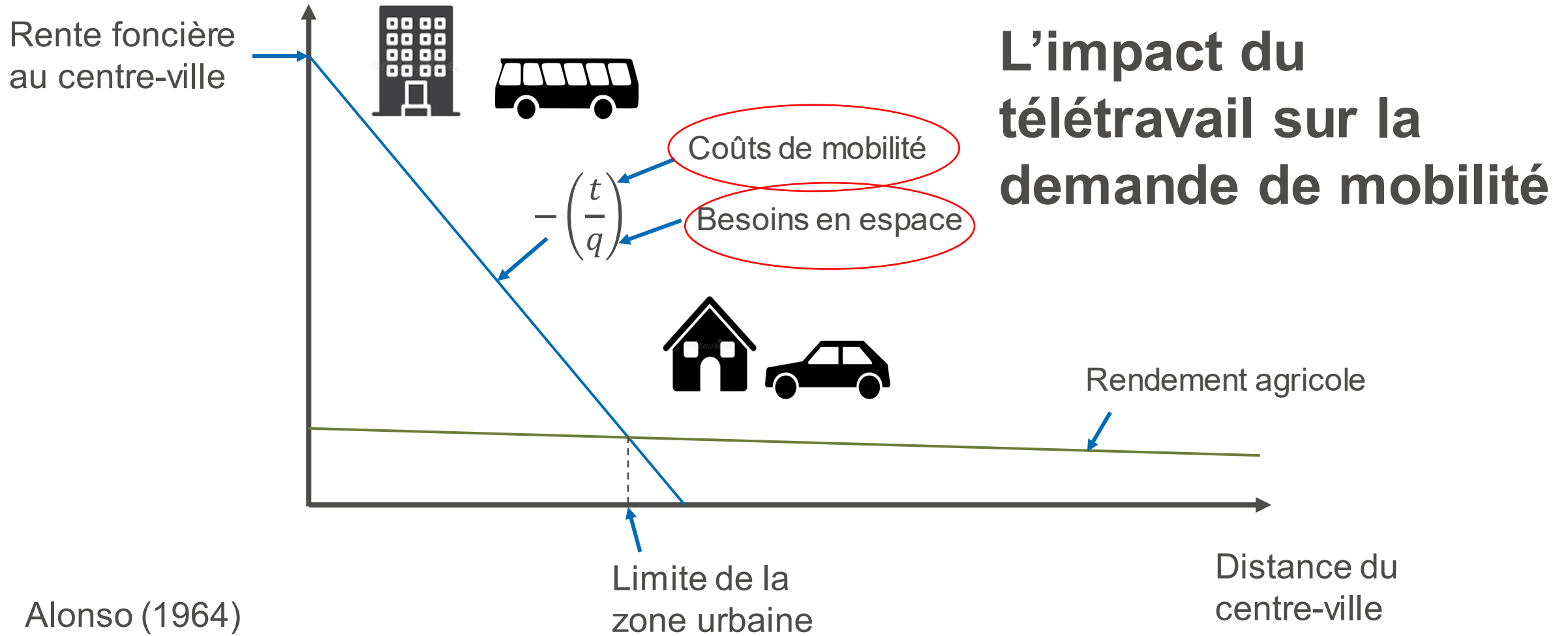
L'avenir du transport en commun à l'ère post-covid

Jean-Philippe Meloche

École d'urbanisme et d'architecture de paysage
Université de Montréal

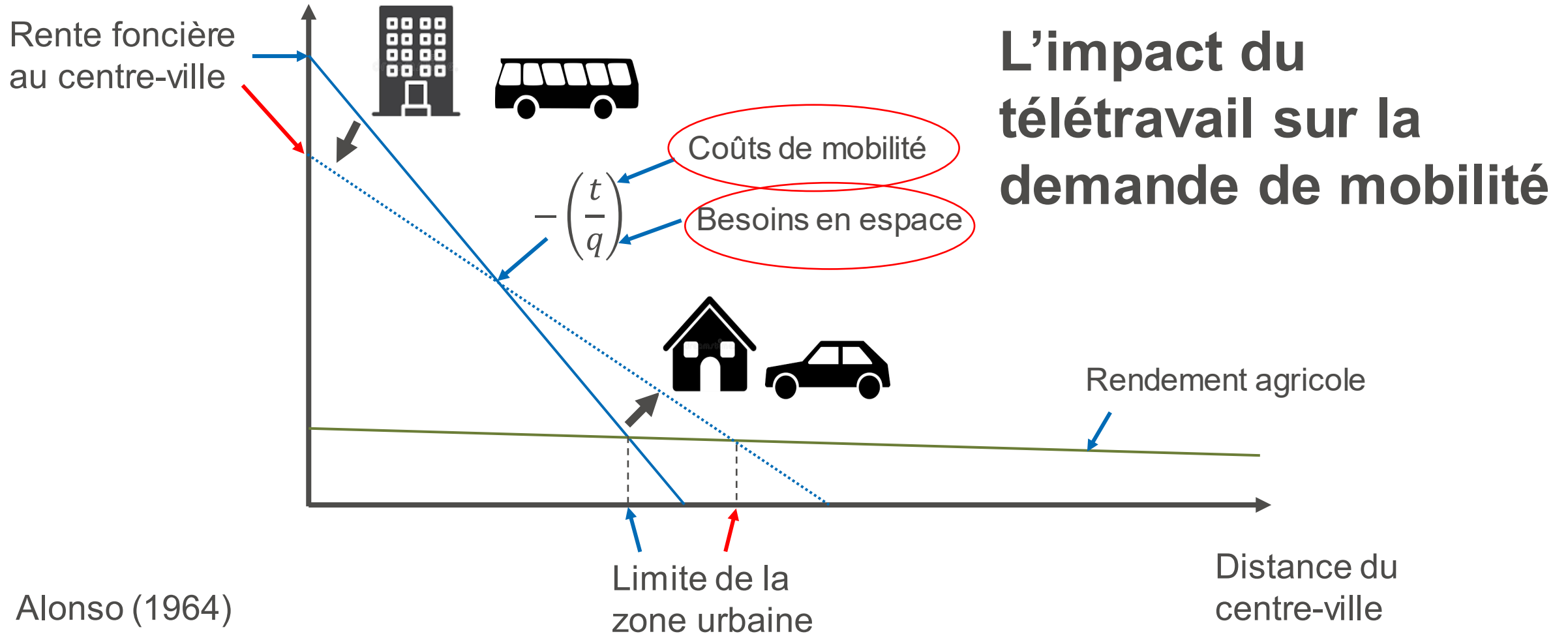
Conseil fédéral FEESP-CSN
Victoriaville, 4 mai 2023

Repenser le TC – Pourquoi ?



Alonso (1964)

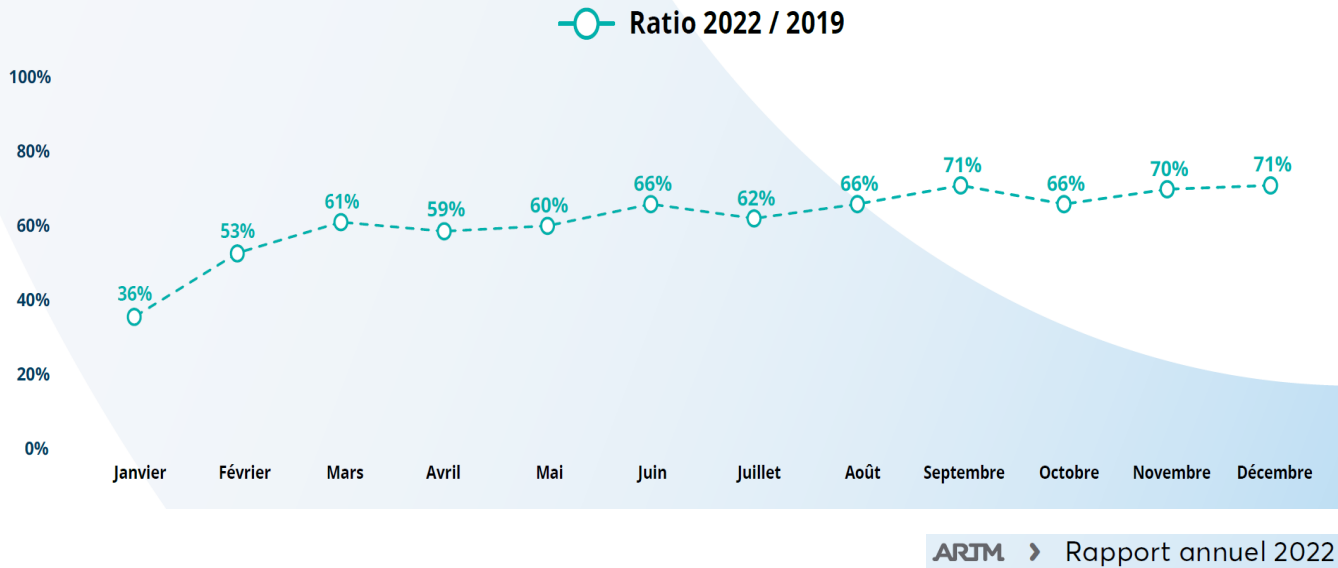
Repenser le TC – Pourquoi ?



Alonso (1964)

Le télétravail et la demande en TC

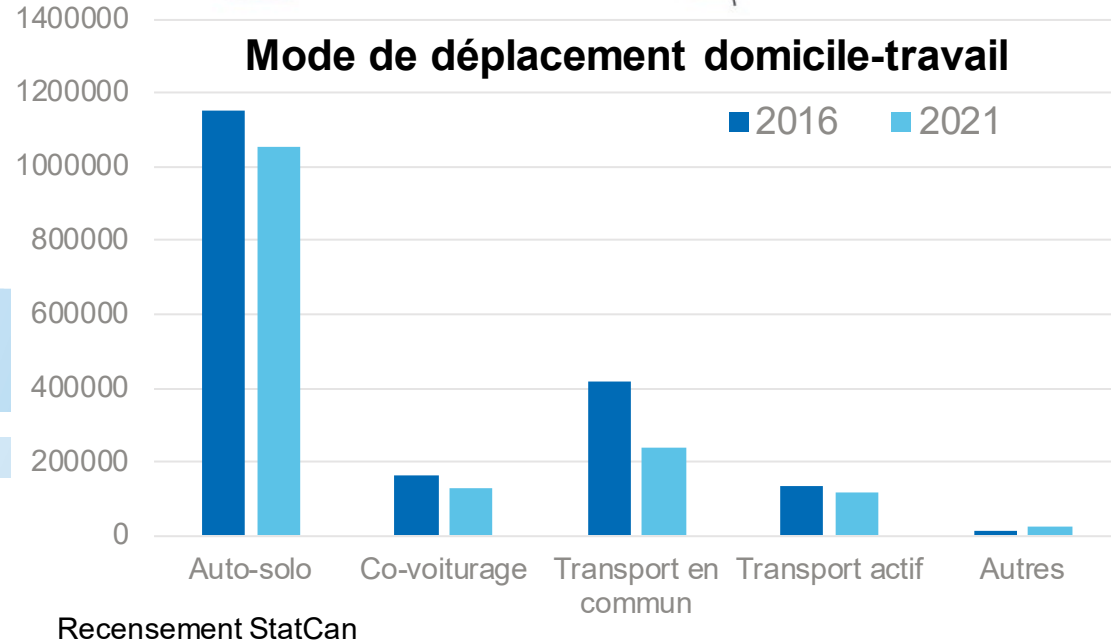
COVID-19 en 2022 : achalandage régional des services de transport collectif par rapport à 2019



En 2021, **4,2 millions** de personnes (24,3 %) travaillaient à domicile, un niveau plus de **3 fois plus** élevé qu'en 2016.

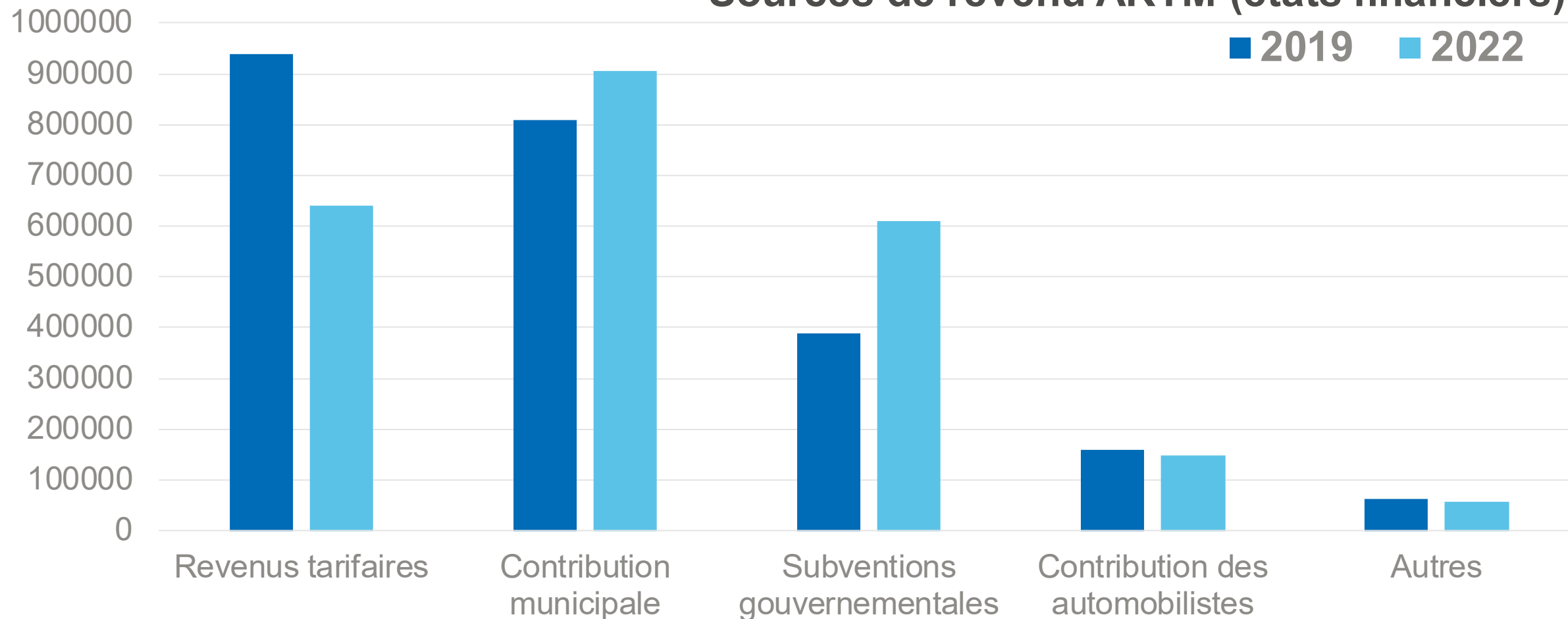


Mode de déplacement domicile-travail



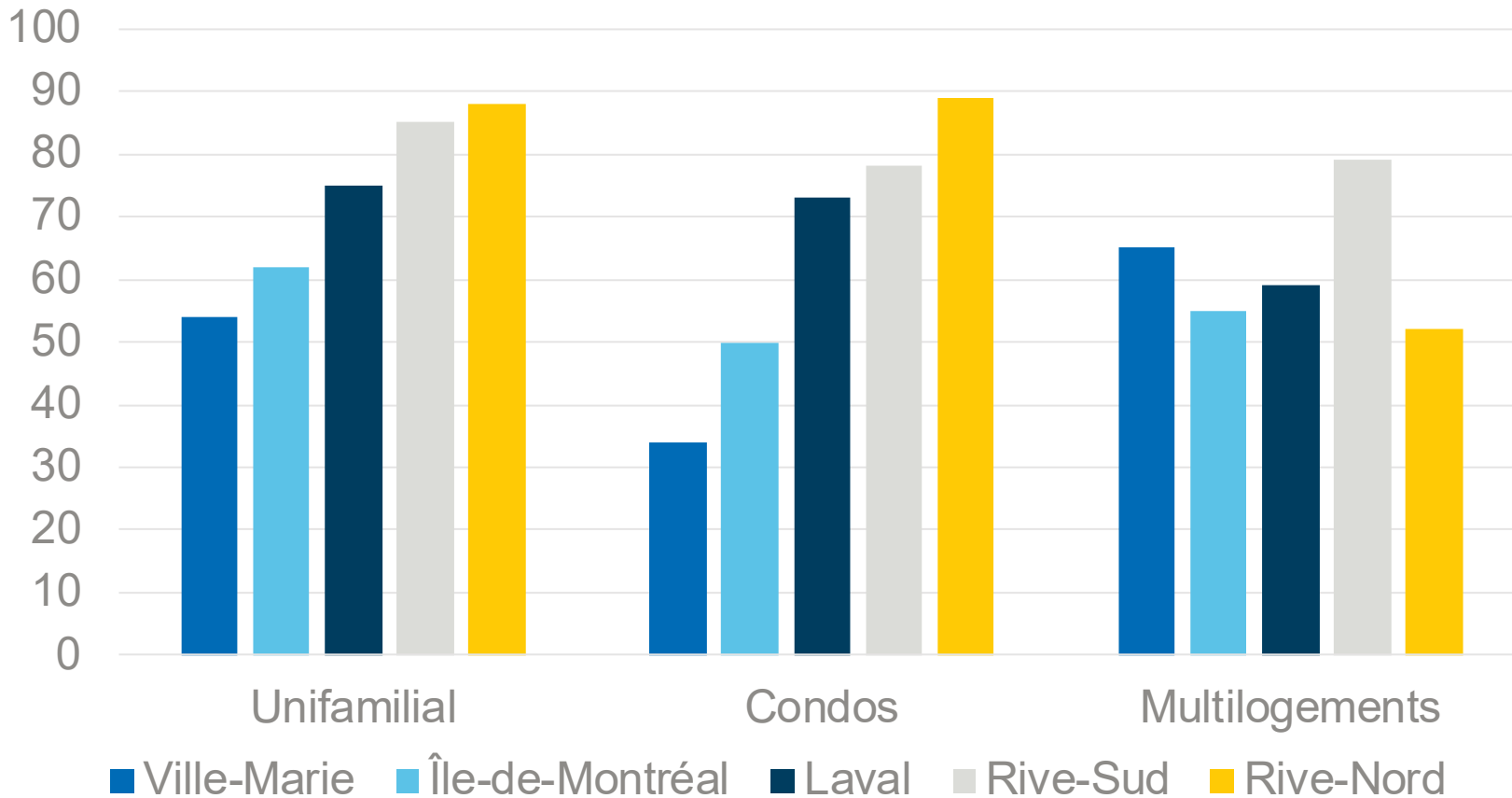
L'impact sur le financement du TC

Sources de revenu ARTM (états financiers)



L'impact sur le logement

Hausse du prix médian des logements selon l'APCIQ (2017-2022)



Prix médian (2022)

Maisons unifamiliales

Île-de-Montréal : 723 750 \$

Rive-Nord : 490 000 \$

Condos

Île-de-Montréal : 445 000 \$

Rive-Nord : 335 000 \$

FSMI – Baromètre résidentiel APCIQ – 4^e trimestre 2022.

La mobilité durable



1

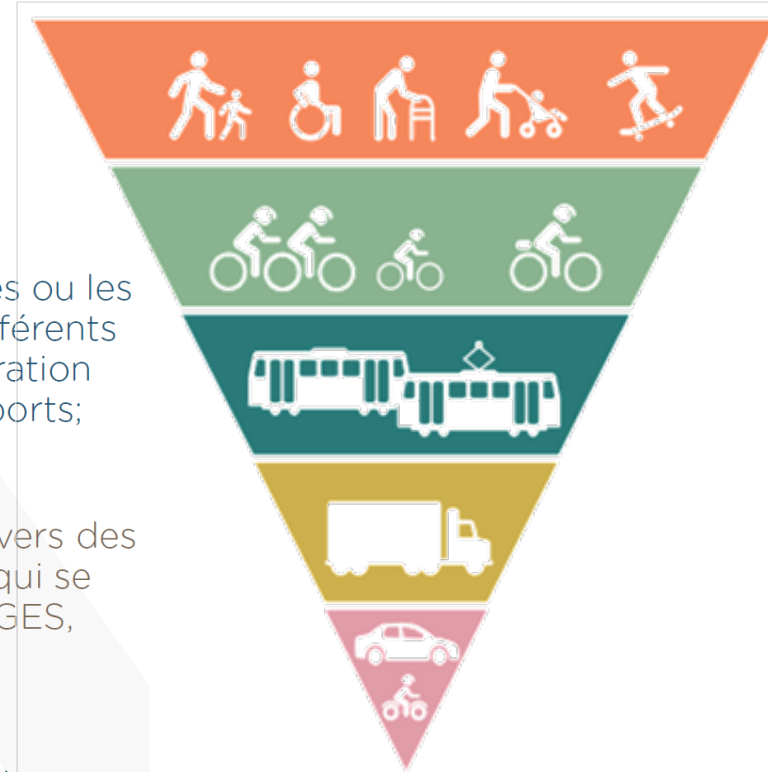
RÉDUIRE les déplacements motorisés ou les distances à parcourir pour répondre aux différents besoins de mobilité par une meilleure intégration de la planification du territoire et des transports;

2

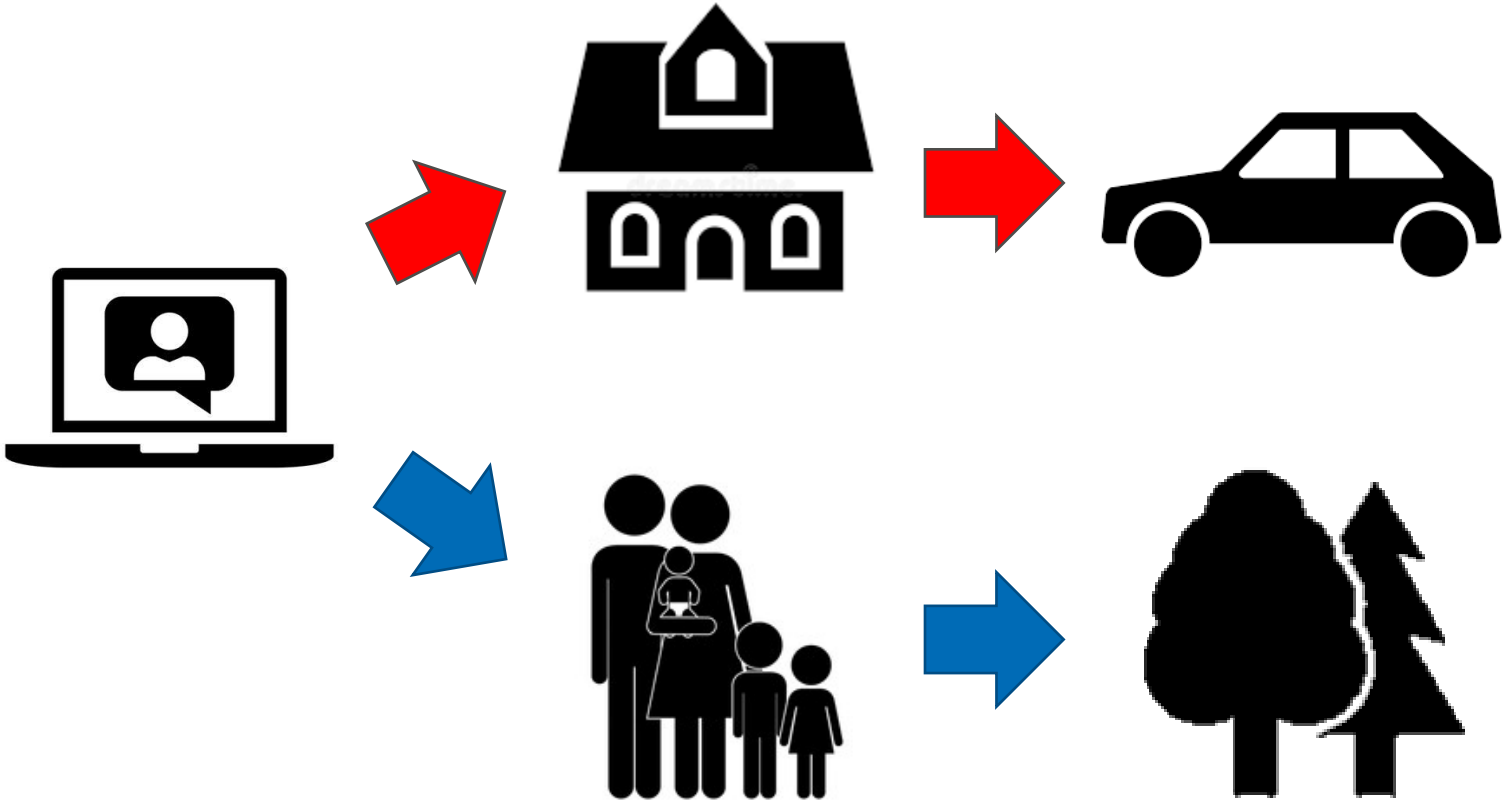
TRANSFÉRER les déplacements vers des moyens de transport moins énergivores et qui se traduisent par de plus faibles émissions de GES, comme le transport collectif et actif;

3

AMÉLIORER l'efficacité des véhicules en réduisant leur empreinte carbone, mais aussi améliorer les déplacements en termes de coûts, de qualité et de sécurité.



Le télétravail et la mobilité durable



Coût annuelles des taxes et des tarifs par véhicule pour l'usages des routes

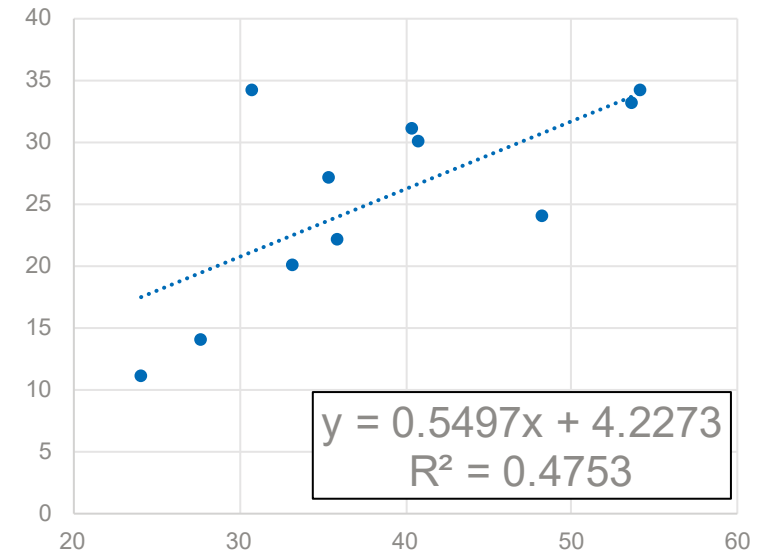
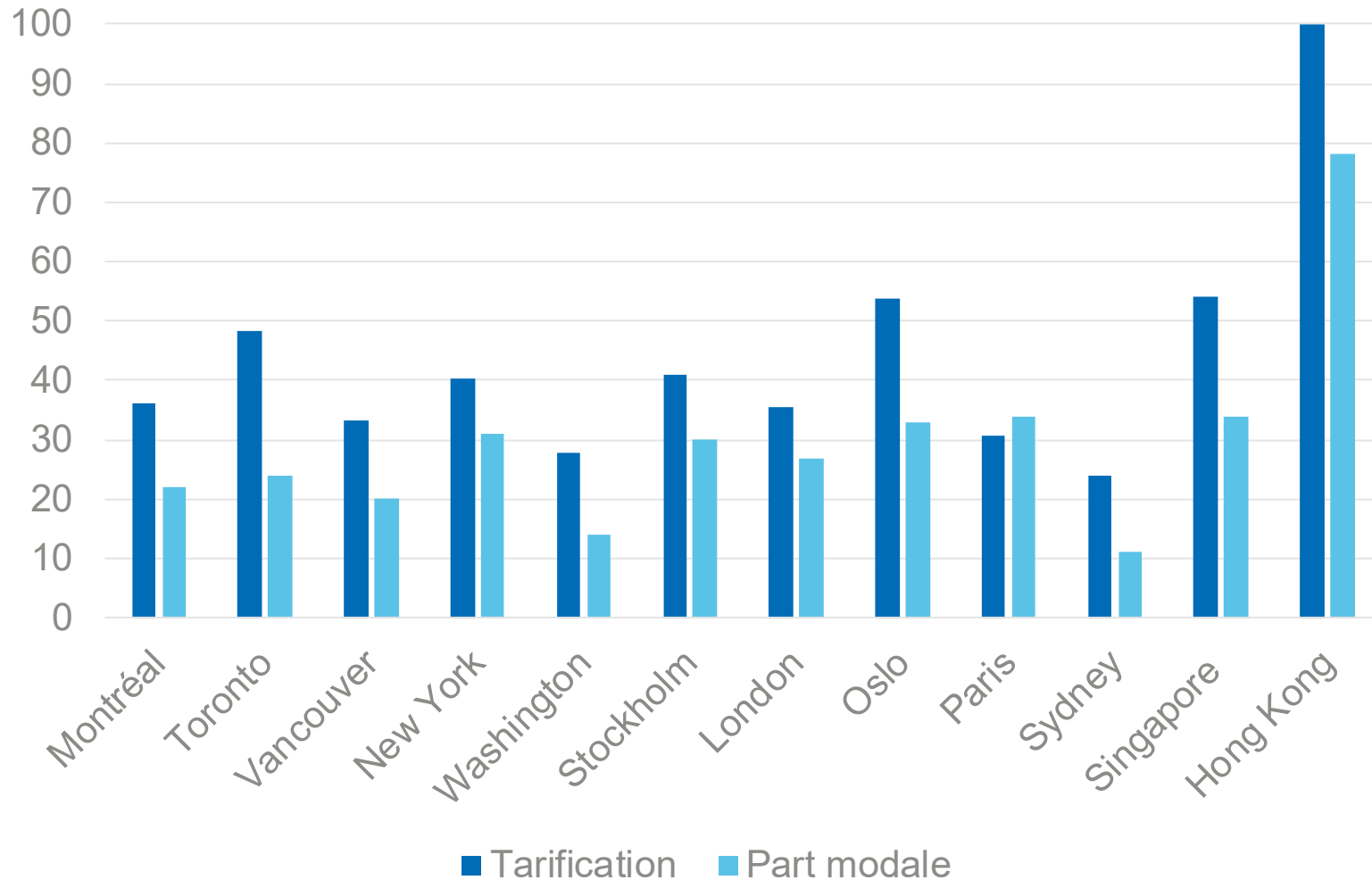
Norvège	2 728 \$
Allemagne	1 282 \$
Québec	852 \$
Oregon	539 \$

MELOCHE (2019)

Les mesures d'écofiscalité stimulent la demande pour le transport en commun

Pays	Part modale TC (%)	Tarifcation/ financement TC (%)	Prix d'une Volkswagen Golf 1.4L (2014) USD	Prix du litre d'essence (été 2018) USD
États-Unis	5,4	21	20 000	0,83
Canada	12,4	33	20 043	1,14
Allemagne	14,0	59	25 501	1,70
France	15,7	27	22 531	1,80
Suisse	30,0	33	31 439	1,65

Les réseaux où les usagers contribuent davantage sont généralement plus performants



Les contributions des automobilistes ne devraient pas constituer une part importante du financement du transport en commun



Les automobilistes doivent contribuer au financement des routes et compenser pour les externalités générées (pollution, congestion, etc.)

Le financement du transport en commun doit répondre aux besoins en matière de transport en commun et ne pas refléter les choix des automobilistes

L'impôt foncier est un bon outil de financement du transport en commun

Il existe un lien entre la valeur foncière et la performance du réseau de transport en commun

Tous les citoyens bénéficient d'un réseau de transport efficace, pas seulement les usagers des transports publics

Une taxe spécifique améliore l'imputabilité



MERCI

jean-philippe.meloche@umontreal.ca